



## LE FLASH INFO du YCPF n° 10

55 passage des caryatides  
PORT-FREJUS  
83600 FREJUS

info.ycfrejus@gmail.com  
site : [www.ycfrejus.fr](http://www.ycfrejus.fr)

- 
- Annonce défi du 24 avril 2021
  - Règles de priorité de base
- 

Nous vous rappelons l'organisation par le YACHT CLUB de PORT FREJUS d'un

DEFI le samedi 24 avril 2021.

Tous les bateaux répertoriés handicap HN Osiris, même des autres clubs, ont la possibilité de s'inscrire.

Contrairement à notre annonce dans le flash info N° 9, et nous nous en excusons, ne pas réclamer de participation (10 euros) aux bateaux participants extérieurs, serait injuste par rapport aux membres du Yacht Club de Port Fréjus, qui ont souscrit, à l'année, cette assurance.

Afin de respecter les mesures de distanciation et conformément aux recommandations gouvernementales, il n'y aura pas de briefing le vendredi soir précédent.

Les inscriptions se font en ligne sur le site de NVI-Régates. N'oubliez pas de déclarer les noms et prénoms de vos équipiers.

Toutes les informations utiles sur le déroulement de ce défi seront communiquées aux participants par mail le vendredi précédent en fin d'après-midi. Le parcours sera rappelé par VHF lors de l'émargement virtuel 15 minutes avant la procédure de départ.

Les résultats seront communiqués sur le site du club [www.ycfrejus.fr](http://www.ycfrejus.fr) à la rubrique REGATES LES DEFIS.

Le respect des réglementations sanitaires à bord relève de votre seule responsabilité !

La commission régates

---

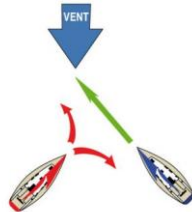
---

Nous vous rappelons aussi que le challenge Mano à Mano de match-racing, réservé aux adhérents du club, est ouvert.

Avis de course sur le site du club [www.ycfrejus.fr](http://www.ycfrejus.fr)

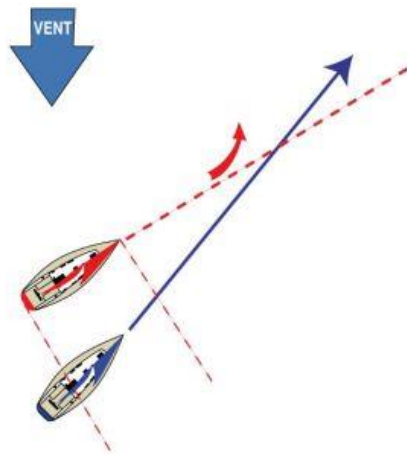
Quelques règles de course : règles de priorités de base

R 10 : Quand des bateaux sont sur des bords opposés, un voilier bâbord doit se maintenir à l'écart d'un voilier tribord



*Le voilier rouge, bâbord et non prioritaire a le choix de virer de bord ou d'abattre : il ne doit pas gêner bleu. Bleu n'a pas besoin d'agir sauf s'il est clair que rouge va au contact...*

R 11 : Quand des bateaux sont sur le même bord et engagés, un voilier au vent doit se maintenir à l'écart d'un bateau sous le vent



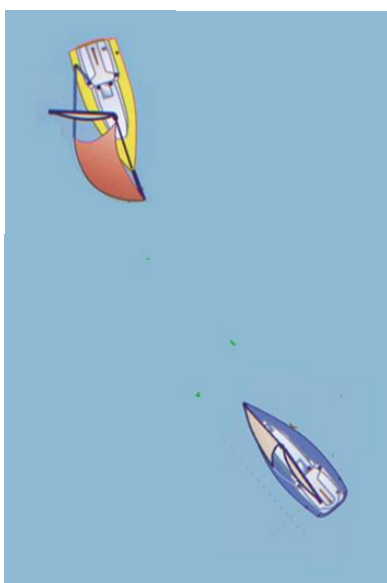
*Le voilier rouge doit la priorité au voilier bleu sous le vent et engagé. Le voilier rouge doit soit lofer, soit virer de bord*

R 12 : Sur un même bord, non engagés : quand des bateaux sont sur le même bord et non engagés, un bateau en route libre derrière doit se maintenir à l'écart d'un bateau en route libre devant.



*Le voilier rouge, rattrapant, non engagé a le choix de lofer et de passer au vent de bleu mais il perd la priorité et peut être lofé par bleu qui reste prioritaire, ou bien abattre pour passer sous le vent de bleu : il devient alors prioritaire mais sera déventé par bleu. Il peut aussi virer de bord si l'autre bord n'est pas défavorable !*

Tordons le cou à une idée fausse : un voilier sous spi n'est pas prioritaire par rapport à un voilier sans spi.



*Le voilier bleu parce que tribord est prioritaire sur le voilier jaune, bâbord !*

**YACHT CLUB de PORT FREJUS** – Association Loi 1901 – Capitainerie de PORT FREJUS - 55 passage des Caryatides  
83600 FREJUS. [www.ycfrejus.fr](http://www.ycfrejus.fr) - [info.ycfrejus@gmail.com](mailto:info.ycfrejus@gmail.com) - 06 11 17 92 05

Vous recevez ce flash-info parce que vous êtes membre du Yacht Club de Port Fréjus. Si vous souhaitez vous désabonner, contacter le club sur [info.ycfrejus@gmail.com](mailto:info.ycfrejus@gmail.com). Les adresses mails utilisées dans ce courriel ne peuvent être récupérées ou utilisées sans le consentement éclairé de leurs propriétaires.